

Protupožarna čelična dvokrilna vrata s ili bez ostakljenja – skrivena spojnica – FSD – 2- HH

TEHNIČKI PODACI

Konstrukcija:

- Pocinčani čelični lim
- Moguća izrada od inoxa
- Krilo vrata: debljina lima 1,0 mm
- Dovratnik vrata: debljina lima 1,5 mm
- Izrada vrata na mjeru, max. dimenzije krila 2200 mm (aktivno + pasivno krilo) x 2445 mm (B x H)

Dizajn:

Razred otpornosti na požar	EI 30 / EI 60
Neostakljena	FSD – 2 – HH
Ostakljena	FSD – 2 – S – HH

Mogućnosti površinske obrade:

- Pocinčano – neobrađeno
- Inox - neobrađeno
- Plastificirano u svim RAL bojama
- Furnirano vratno krilo

Brtve:

- Gumena brtva – trostrano
- Guma – ekspandirajuća
- U podu bez brtve – standardno
- S brtvom – padajuća brtva

Standardna oprema:

- Protupožarna brava - standardna (EN 12209)
- Mogućnost ugradnje opreme s panik funkcijom (EN1 179 i EN 1125)
- Skrivena spojnica
- Kvaka protupožarnih vrata s rozetom
- Cilindar s tri ključa s rozetom cilindra
- Hidraulični zatvarač za protupožarna vrata (prema EN 1154)
- Zasunska brava na pasivnom krilu

Tip ugradnje:

- Suha ugradnja

Debljina krila:

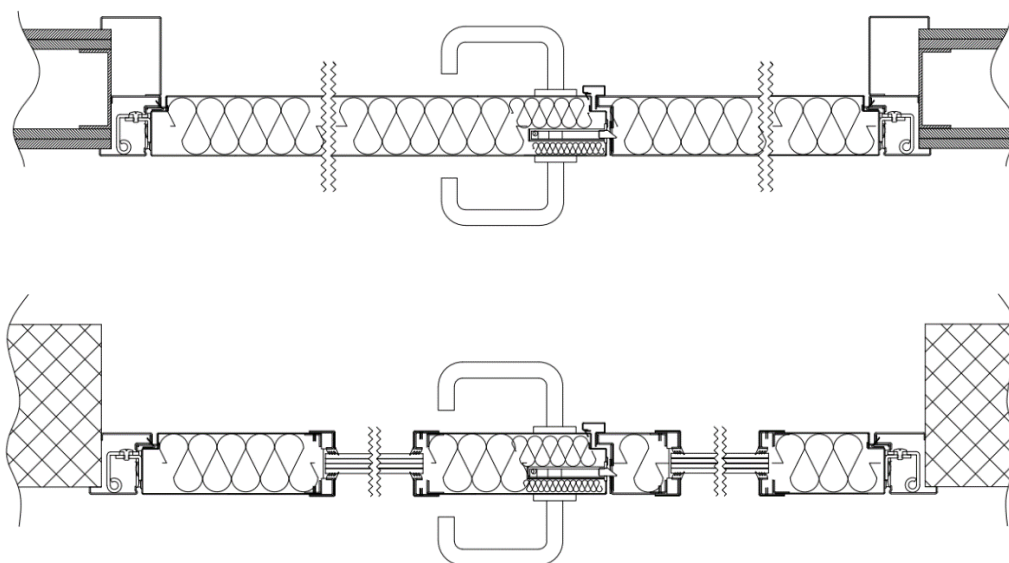
- 74 mm

Masa krila i stakla:

- Krilo EI30 cca. 55 kg/m²*
- Krilo EI60 cca. 55 kg/m²*
- Staklo EI30 cca. 35 kg/m²
- Staklo EI30 cca. 55 kg/m²

* istaknuta masa odnosi se na puna čelična neostakljena vrata

Presjek krila i dovratnika



Primjeri izvedbe vrata

