

## Protupožarna čelična jednokrlna vrata s ili bez ostakljenja – skrivena spojnica – FSD – 1- HH

### TEHNIČKI PODACI

#### Konstrukcija:

- Pocičani čelični lim
- Moguća izrada od inoxa
- Krilo vrata: debljina lima 1,0 mm
- Dovratnik vrata: debljina lima 1,5 mm
- Izrada vrata na mjeru, max. dimenzije krila 1265 mm x 2480 mm (B x H)

#### Dizajn:

Neostakljena	FSD – 1 – HH
Ostakljena	FSD – 1 – S – HH

#### Mogućnosti površinske obrade:

- Pocičano – neobrađeno
- Inox - neobrađeno
- Plastificirano u svim RAL bojama
- Furnirano vratno krilo

#### Brtve:

- Gumena brtva – trostrano
- Guma – ekspandirajuća
- U podu bez brtve – standardno
- S brtvom – padajuća brtva

#### Standardna oprema:

- Protupožarna brava - standardna (EN 12209)
- Mogućnost ugradnje opreme s panik funkcijom (EN1 179 i EN 1125)
- Skrivena spojnica od inoxa
- Kvaka protupožarnih vrata s rozetom
- Cilindar s tri ključa s rozetom cilindra
- Hidraulični zatvarač za protupožarna vrata (prema EN 1154)

#### Tip ugradnje:

- Suha ugradnja

#### Debljina krila:

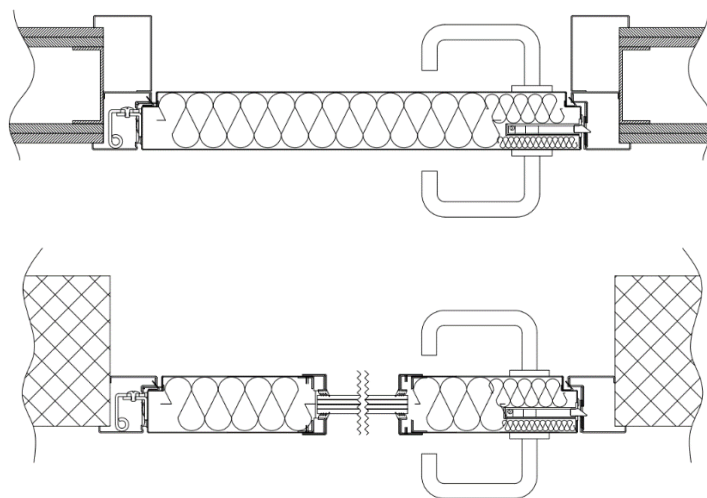
- 74 mm

#### Masa krila i stakla:

- Krilo EI30 cca. 35 kg/m<sup>2</sup>\*
- Krilo EI60 cca. 35 kg/m<sup>2</sup>\*
- Staklo EI30 cca. 35 kg/m<sup>2</sup>
- Staklo EI60 cca. 35 kg/m<sup>2</sup>

\* istaknuta masa odnosi se na puna čelična neostakljena vrata

## Presjek krila i dovratnika



## Primjeri izvedbe vrata

